

**KAMYON ÜSTÜ
ADR'Lİ TANKER
TRUCK MOUNTED
ADR TANKER**

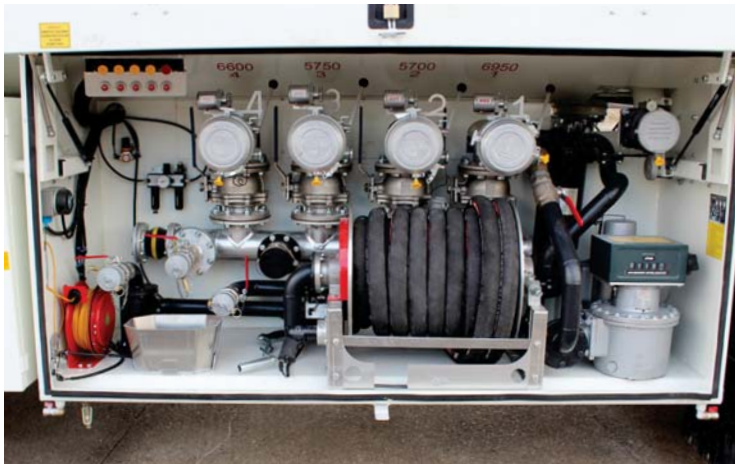


KATMERCİLER

KAMYON ÜSTÜ ADR'Lİ TANKER

TRUCK MOUNTED ADR FUEL TANKER

Tank Kodu <i>Tank Code</i>	LGBV	Alttan Dolum <i>Bottom Loading</i>	ADR sertifikalı ekipmanlar ile sağlanmaktadır. <i>Supplied with ADR certified equipments.</i>
Taşınan Malzeme <i>Carrier Materials</i>	Class 3 (UN 1202 -UN 1203 – UN 3082 Etil Alkol Türevleri - <i>Ethyl Alcohol Variants</i>)	Üstten Dolum <i>Top Loding</i>	250 mm çap Menhol kapak dolum yapılmaktadır. <i>Through manhole cover with diameter of 250 mm</i>
ADR	TSE (TÜRKİYE / <i>TURKEY</i>)	Pompa Sistemi <i>Pump System</i>	Taşınan ürünlere uygun pompa tipi ve araç PTO devrine uygun (Yerli) <i>Turkish origin pumps are used. The type & capacity of the pump is chosen according to PTO speed & type of goods carried.</i>
Hacim <i>Capacity</i>	5.000 Lt – 26.000 Lt. %4 Hava Boşluğu / <i>Air Gap</i>	Sayaç <i>Counter</i>	Mekanik veya Dijital göstergeli Sayaç (Yerli) <i>Mechanical or Digital display Counter (Turkish)</i>
Boş Ağırlık <i>Empty Weight</i>	1.250 Kg – 2.950 Kg ± 100 kg	Hortum <i>Hose</i>	3" veya 4 " Kompozit Telli Boşaltma Hortumu muhafaza içerisinde <i>3"/4" diameter discharge hoses are used. Hoses are composite type with wire. They are supplied with carriers.</i>
Bölme Sayısı <i>Number of Compartment(s)</i>	1 - 5	Makara & Hortum <i>Hose Reel & Hose</i>	Alüminyum pnömatik kumandalı makara 1,5" alıcı verici hortum <i>1,5" (suction / pressure) hose. Hose reel made of aluminium, with pneumatic command.</i>
Kullanım Alanı <i>Usage Area</i>	UN 1202 – UN 1203 – UN 3082 Etil Alkol Türevleri <i>Ethyl Alcohol Variants</i>	Aksesuar <i>Accessories</i>	Hortum Taşıyıcı - Malzeme Dolabı - Stepne - Su Tankı Uyarı Etiketleri - Reflektif Şeritler - Park Takozu - Yan Koruma <i>Hose Carrier - Toll Box - Spare Tire - Water Tank - Warning Labels Reflector Stripes - Wheel Chock - Side Protector</i>
Gövde Tipi <i>Body Type</i>	Eliptik – Bavul (Yeni Tasarım) <i>Elliptical - Double D (New Design)</i>		
Şasi <i>Chassis</i>	Bütün civata bağlantılı ve süspansiyonlu S355 JR-JA <i>Full bolt connection & suspension S355 JR-JA</i>		





KAMYON ÜSTÜ ADR'Lİ TANKER TRUCK MOUNTED ADR TANKER



Üretici firma önceden belirtmeden model, teknik özellikler, donanım ve aksesuar değişikliği yapma hakkını saklı tutar.
Vehicle manufacturer reserves the right to make changes model, technical features, equipment and accessories without prior notice.



10032 Sk. No:10 A.O.S.B.
35620 Çiğli / İzmir / TÜRKİYE

Tel (Phone): +90(232) 376 75 75 (Pbx)
Faks (Fax) : +90(232) 376 75 81

www.katmerciler.com.tr
info@katmerciler.com.tr

KATMERCİLER